

## POZNÁMKA

- POZN. 1:** ROZMERY ATYPICKÝCH VÝROBKOV JE NUTNÉ PRED ICH VÝROBOU PRISPÔSOBIŤ REÁLNYM ROZMEROM STAVEBNÝCH OTVOROV NA STAVBE !
- POZN. 2:** PRED VÝROBOU JE NUTNÉ PREVERIŤ STAVENISKOVÚ PRIPRAVENOSŤ, VÝPIS PRVKOV NENAHRÁDZA VÝROBNÚ DOKUMENTÁCIU. ZMENY TREBA ODSÚHLASIŤ PROJEKTANTOM.
- POZN. 3:** TENTO VÝPIS PRVKOV BOL SPRACOVANÝ V SÚLADE S INVENTARIZÁCIOU PAMIAJKOVO HODNOTNÝCH PRVKOV OBJEKTU SCHVÁLENOU ZÁVAZNÝM STANOVISKOM KPU
- POZN. 4:** VŠETKY PAMIAJKOVO HODNOTNÉ PRVKY BUDÚ OBNOVOVANÉ V SÚLADE S NÁVRHOM NA REŠTAUROVANIE, RESP. UMELECKO REMESELNÚ OBNOVU, VYPRACOVANÝM PRED REALIZÁCIOU A ODSÚHLASENÝM PAMIAJKOVÝM DOHĽADOM

VÝKRES SPRACOVATEĽ AKCIA	NÁZOV:		DOM HUDBY		INVESTOR:	GIB		PARÉ:
	Obnova objektu NKP, Panenská č. 11		súp. č. 659, parc. č. 3199, Bratislava - Staré Mesto		Hlavné mesto SR Bratislava		Primaciálne námestie 1, 814 99 Bratislava	
	AUTOR:		Ing. arch. Matúš IVANIČ		ZODPOVEDNÝ PROJEKTANT:		Ing. arch. Matúš IVANIČ	
	Ing. arch. Matúš IVANIČ		Ing. arch. Matúš IVANIČ		Ing. arch. Matúš Ivanič		Bc. Michal Homola	
VÝKRES SPRACOVATEĽ AKCIA	ARCHITEKTONICKÁ KANCELÁRIA:		Ing. arch. Matúš Ivanič autorizovaný architekt		OBJEKT:	SO 01		ZÁKAZKA Č.
	Povraznícka ul. č. 13 , 811 07 Bratislava		tel: 02 52491221, 0903 411 221		ČASŤ:	D 1.1.2		DÁTUM:
	ivanicmatius@gmail.com		STUPEŇ:		PROJEKT STAVBY		FORMÁT:	A4
	OBSAH:		VÝPIS STOLÁRSKYCH VÝROBKOV		NOVÝ STAV		MIERKA:	1 : 50
								Č. VÝKRESU:
								1.1.2- 10

## POLOŽKA

**S01b- REPASÁCIA**

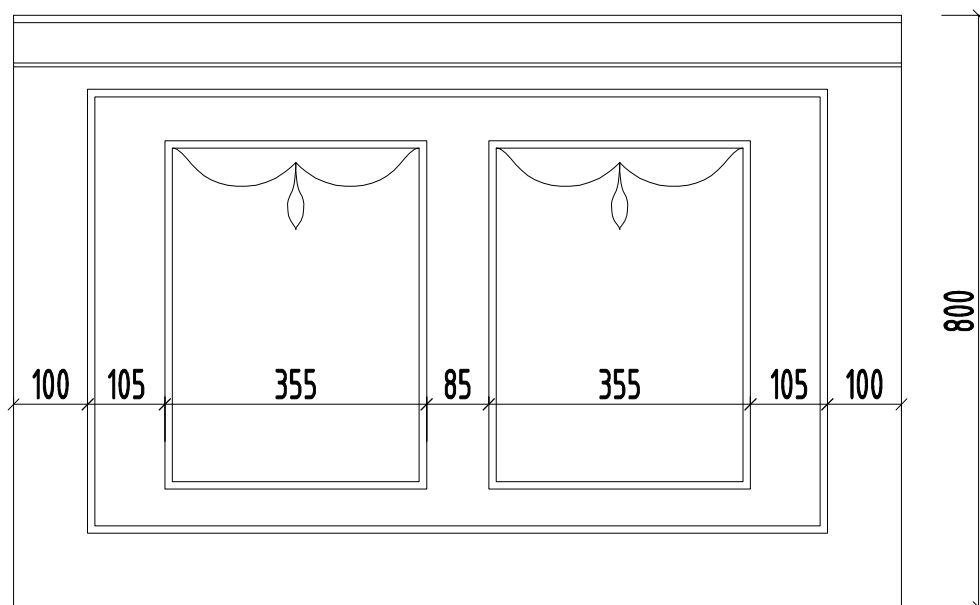
DREVENÉ OBLOŽENIE V MIESTNOSTI 2.05

POPIS JESTVUJÚCI STAV:  
VYHOVUJÚCI

POPIS NAVRHOVANÝ STAV – REPASÁCIA:

ZACHOVAŤ, UMELECKO–REMESELNE OBNOVIŤ, POTREBNÉ IDENTIFIKOVAŤ Pôvodnú POVRCHOVÚ ÚPRAVU  
KONZERVOVAŤ HISTORICKÉ VRSTVY, POŠKODENÉ ČASTI PRETMELIŤ, OBNOVIŤ Pôvodnú PROFILÁCIU

POVRCHOVÁ ÚPRAVA: PODLA NÁVRCHU NA UMELECKO–REMESELNÚ OBNOVU

**SCHEMA:****FOTO**

PRVOK	DREVENÝ OBKLAD		
ROZMER	VIĎ. VÝKRES		
M.J.	BM		
POČET	1.P.P.	–	
	1.N.P.	–	
	2.N.P.	23.6 M	
	3.N.P.	–	

**POZN.**SKUTKOVÝ STAV – PRESNÚ PROFILÁCIU DREVENÝCH OBKLADOV ZAMERAŤ  
PRED REPASÁCIOU RESP. VÝMENOU NA STAVBE**CELKOVÝ POČET BM****23.6 M**

POLOŽKA

S02b- REPASÁCIA

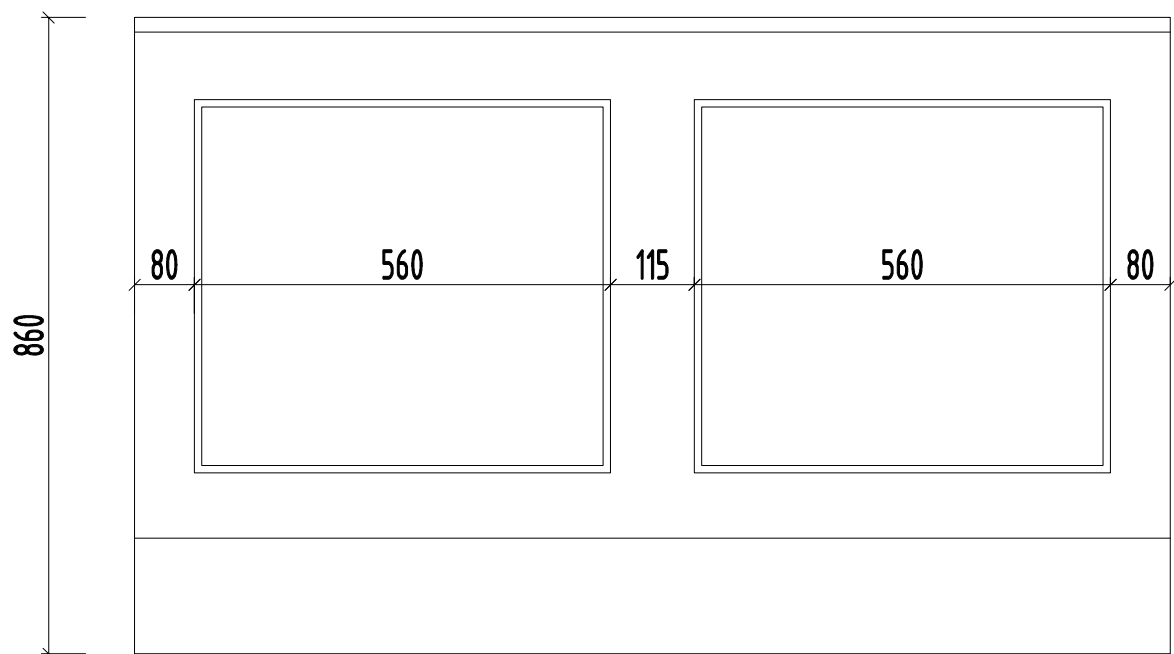
DREVENÉ OBLOŽENIE V MIESTNOSTI 2.03

POPIS JESTVUJÚCI STAV:  
VYHOVUJÚCI

POPIS NAVRHOVANÝ STAV – REPASÁCIA:  
ZACHOVAŤ, UMELECKO–REMESELNE OBNOVIŤ,POTREBNÉ IDENTIFIKOVAŤ PôVODNÚ POVRCHOVÚ ÚPRAVU  
KONZERVOVAŤ HISTORICKÉ VRSTVY, POŠKODENÉ ČASTI PRETMELIŤ,OBNOVIŤ PôVODNÚ PROFILÁCIU

POVRCHOVÁ ÚPRAVA: PODLA NÁVRCHU NA UMELECKO–REMESELNÚ OBNOVU

SCHÉMA:



Pohľad                      FOTO



PRVOK		DREVENÝ OBKLAD
ROZMER		VIĎ. VÝKRES
M.J.		BM
POČET	1.P.P.	–
	1.N.P.	–
	2.N.P.	22,1BM
	3.N.P.	–

POZN.	SKUTKOVÝ STAV – PRESNÚ PROFILÁCIU DREVENÝCH OBKLADOV ZAMERAŤ PRED REPASÁCIOU RESP. VÝMENOU NA STAVBE
CELKOVÝ POČET <b>BM</b>	22,1 M

POLOŽKA

SO2C- REPASÁCIA

DREVENÉ RÁMOVANIE STIEN S MIESTNOSTI 2.03

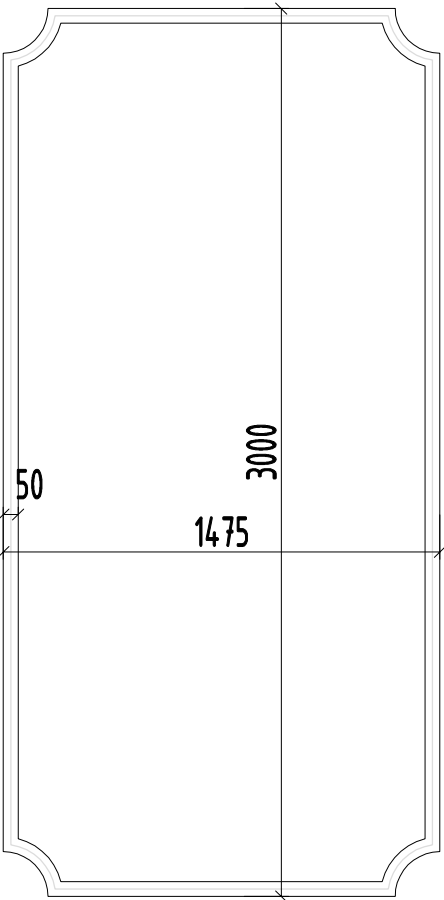
POPIS JESTVUJÚCI STAV:  
VYHOVUJÚCI

POPIS NAVRHOVANÝ STAV – REPASÁCIA:  
ZACHOVAŤ, UMELECKO–REMESELNE OBNOVIŤ,POTREBNÉ IDENTIFIKOVAŤ PôVODNÚ POVRCHOVÚ ÚPRAVU  
KONZERVOVAŤ HISTORICKÉ VRSTVY, POŠKODENÉ ČASTI PRETMELIŤ,OBNOVIŤ PôVODNÚ PROFILÁCIU

POVRCHOVÁ ÚPRAVA: PODLA NÁVRCHU NA UMELECKO–REMESELNÚ OBNOVU

SCHÉMA:

FOTO



PRVOK		DREVENÝ OBKLAD
ROZMER		VIĎ. VÝKRES
M.J.		KS
POČET	1.P.P.	–
	1.N.P.	–
	2.N.P.	17
	3.N.P.	–

Pohľad

POZN.	SKUTKOVÝ STAV – PRESNÚ PROFILÁCIU DREVENÝCH OBKLADOV ZAMERAŤ PRED REPASÁCIOU RESP. VÝMENOU NA STAVBE	
CELKOVÝ POČET	KS	17 KS

## POLOŽKA

## SO3b- REPASÁCIA

DREVENÉ OBLOŽENIE V MIESTNOSTI 2.04  
POVRCHOVÁ ÚPRAVA: KRYCÍ NÁTER

POPIS JESTVUJÚCI STAV:

STAV TECHNICKÝ : NARUŠENÝ, MECHANICKÉ POŠKODENIE

POPIS NAVRHOVANÝ STAV – REPASÁCIA:

ZACHOVAŤ, UMELECKO-REMESELNE OBNOVIŤ, POTREBNÉ

IDENTIFIKOVAŤ PŮVODNÚ POVRCHOVÚ ÚPRAVU

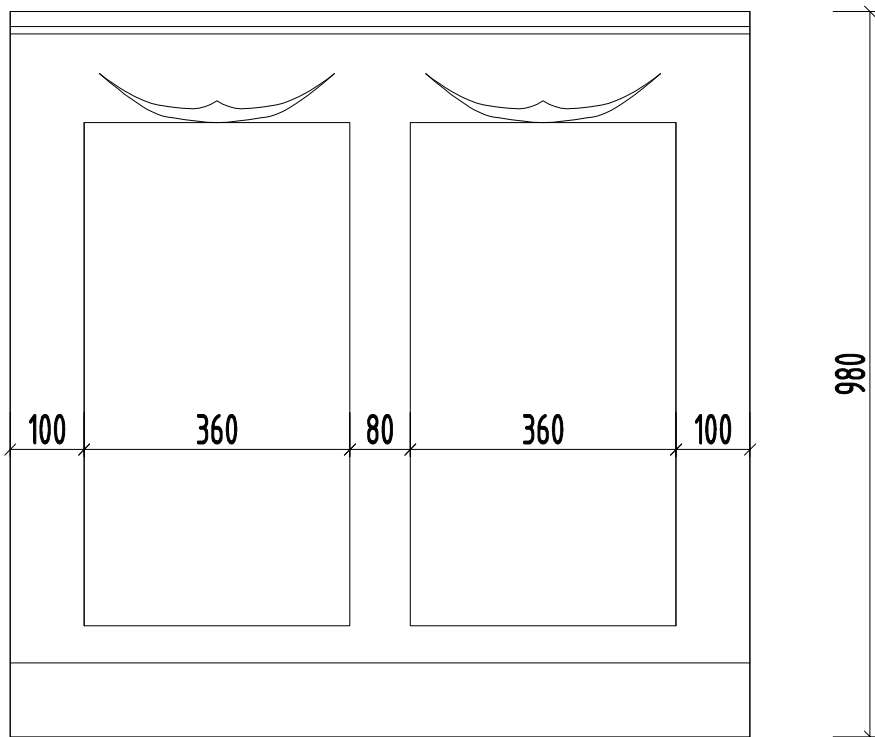
KONZERVOVAŤ, POŠKODENÉ ČASTI PRETMELIŤ, OBNOVIŤ

PŮVODNÚ PROFILÁCIU

POVRCHOVÁ ÚPRAVA: PODĽA NÁVRCHU

NA UMELECKO-REMESELNÚ OBNOVU

## SCHÉMA:



## Pohľad

## FOTO



PRVOK	DREVENÝ OBKLAD	
ROZMER	VIĎ. VÝKRES	
M.J.	BM	
POČET	1.P.P.	–
	1.N.P.	–
	2.N.P.	17,5BM
	3.N.P.	–

## POZN.

SKUTKOVÝ STAV – PRESNÚ PROFILÁCIU DREVENÝCH OBKLADOV ZAMERAŤ  
PRED REPASÁCIU RESP. VÝMENOU NA STAVBE

CELKOVÝ POČET **BM**

**17,5 M**

## POLOŽKA

**SO4b- REPASÁCIA**

OZDOBNÝ TRÁMOVÝ STROP V MIESTNOSTI 2.18  
POVRCHOVÁ ÚPRAVA:MORIDLO(?),LAK

POPIS JESTVUJÚCI STAV:

STAV TECHNICKÝ :DOBRÝ, V MIESTNE ZATEČENIA STROPU PRAVDEPODOBNE POŠKODENÝ

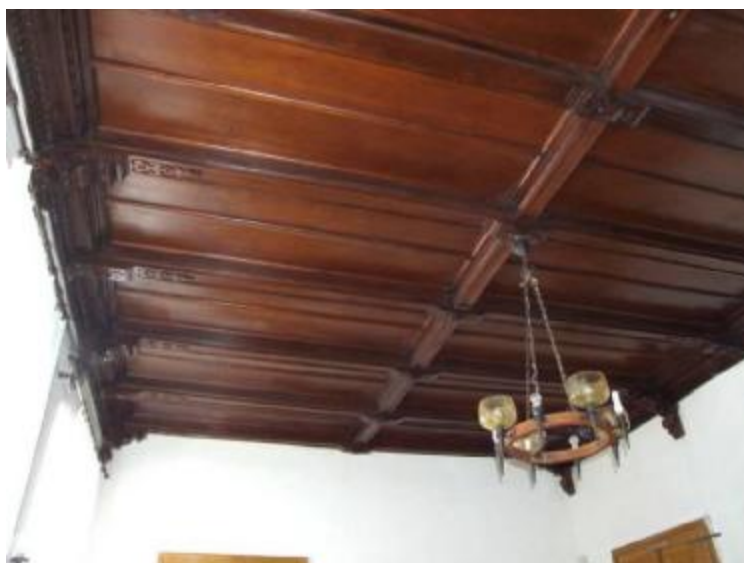
POPIS NAVRHOVANÝ STAV – REPASÁCIA:

ZACHOVAŤ,OBNOVIŤ REŠTAUROVANÍM,POTREBNÉ IDENTIFIKOVAŤ PôVODNÚ POVRCHOVÚ ÚPRAVU  
KONZERVOVAŤ, POŠKODENÉ ČASTI PRETMELIŤ,OBNOVIŤ PôVODNÚ PROFILÁCIU

POVRCHOVÁ ÚPRAVA: PODLA NÁVRCHU NA UMELECKO-REMESELNÚ OBNOVU

V PRÍPADE VEĽKEJ MIERY POŠKODENIA VYPRACOVAŤ STAVEBNO-TECHNICKÝ POSUDOK DREVA

## FOTO



PRVOK	TRÁMOVÝ STROP
ROZMER	VIĎ. VÝKRES
M.J.	M2
POČET	1.P.P.
	1.N.P.
	2.N.P.
	3.N.P.

## POZN.

SKUTKOVÝ STAV – PRESNÚ PROFILÁCIU DREVENÝCH STROPOV ZAMERAŤ  
PRED REPASÁCIU RESP. VÝMENOU NA STAVBE

CELKOVÝ POČET

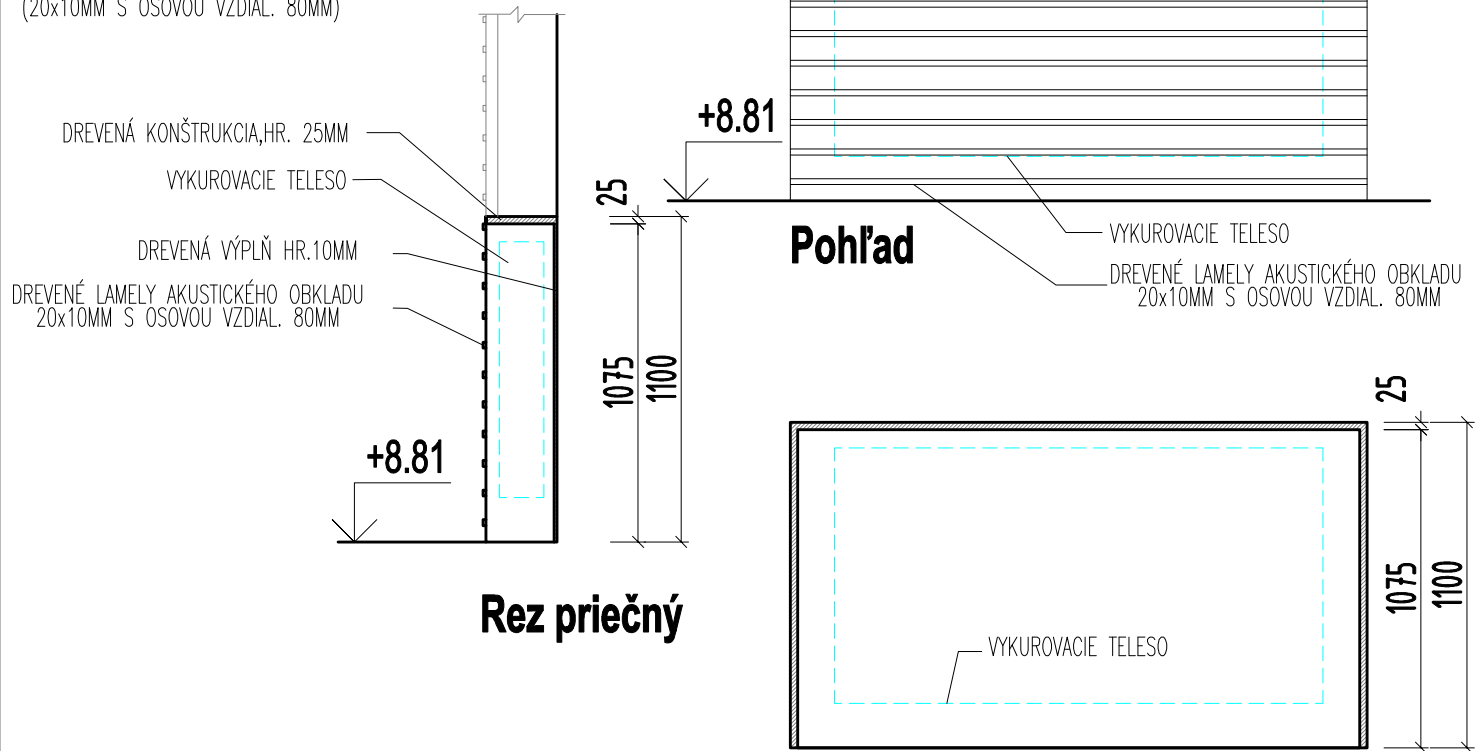
**M2****58,6 M2**

POLOŽKA

S05 - NOVÝ

DREVENÁ KONŠTRUKCIA NIKY RADIÁTOROV – NOVÝ PRVOK V KONCERTNEJ SÁLE NA 3.NP

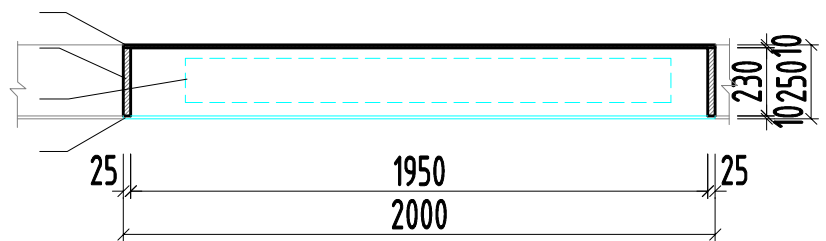
POVRCHOVÁ ÚPRAVA: V DIZAJNE AKUSTICKÉHO OBKLADU  
MATERIÁL: KONŠTRUKCIA DREVO MASÍV HR. 25MM  
ZADNÉ ČELO Z VELKOFORMATOVEJ DOSKY HR. 10MM VO FARBE KONŠTRUKCII  
KONŠTRUKCIA KOTVENÁ DO MÚRA ZBOKU HMOŽDINAMI  
DREVENÉ LAMELY AKUSTICKÉHO OBKLADU  
(20x10MM S OSOVOU VZDIAL. 80MM)



Rez priečný

Rez pozdĺžny

DREVENÁ VÝPLŇ HR. 10MM  
DREVENÁ KONŠTRUKCIA, HR. 25MM  
VYKUROVACIE TELESO  
DREVENÉ LAMELY AKUSTICKÉHO OBKLADU  
20x10MM S OSOVOU VZDIAL. 80MM



Pôdorys

PRVOK	DREV. KONŠTR.
ROZMER	VIĎ. VÝKRES
M.J.	KS
POČET	1.P.P.
	1.N.P.
	2.N.P.
	3.N.P.

POZN. SKUTKOVÝ STAV – PRESNÚ PROFILÁCIU KONŠTRUCKCIE ZAMERAŤ PRED MONTÁŽOU NA STAVBE

CELKOVÝ POČET	KS
	8 KS